

文字工具

一、工具制作流程

常规设定：

- 1、常规设定的执行条件就是这个工具去不去执行。
 - 2、就是根据前面工具执行的结果的基础上执行现在的工具。
- 是否加入综合判定就是本工具的执行结果是否加入 NG 还是 OK 的判断。

执行当前工具的前提

跟随选定工具作为初定位

对当前工具输出做一个条件处理

文字工具1 [CCD1:文字工具]

常规设定 参数设置

执行条件 总是执行

☐ 条件取反

跟随位置补正 无

加入综合判定 否

校直图像

本组基准 设置为当前图像

载入显示

工具基准 设置为当前图像

载入显示

结果显示

☒ 显示检测范围 ☒ 显示检测结果

高级...

测试

<< >>

显示处理前图像

更新

输出取反 (例:OK 变 NG)

小范围调整图像角度

文字工具

一、工具制作流程

常规设定：

- 1、常规设定的执行条件就是这个工具去不去执行。
- 2、就是根据前面工具执行的结果的基础上执行现在的工具。

是否加入综合判定就是本工具的执行结果是否加入 NG 还是 OK 的判断。

执行当前工具的前提

跟随选定工具作为初定位

对当前工具输出做一个条件处理

文字工具1 [CCD1:文字工具]

常规设定 参数设置

执行条件 总是执行

☐ 条件取反

跟随位置补正 无

加入综合判定 否

校直图像

本组基准 设置为当前图像

载入显示

工具基准 设置为当前图像

载入显示

结果显示

☒ 显示检测范围 ☒ 显示检测结果

高级...

测试

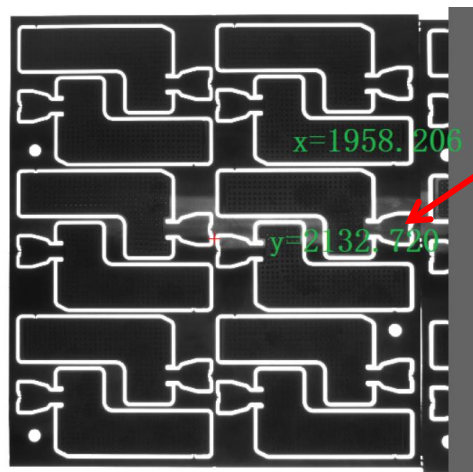
<< >>

显示处理前图像

更新

输出取反 (例:OK 变 NG)

小范围调整图像角度



设置步骤：

- 1、参数设置文字列鼠标右键拾取变量
- 2、在文字工具这一组以及零号组去拾取想要的信息然后双击然后退出
- 3、双击拾取到的文字信息，在文本框里修改成如上图所示点击确定
- 4、大小位置右键拾取位置，去拾取想把文本信息想放的地方，然后右键确定，然后点击更新设置完成。